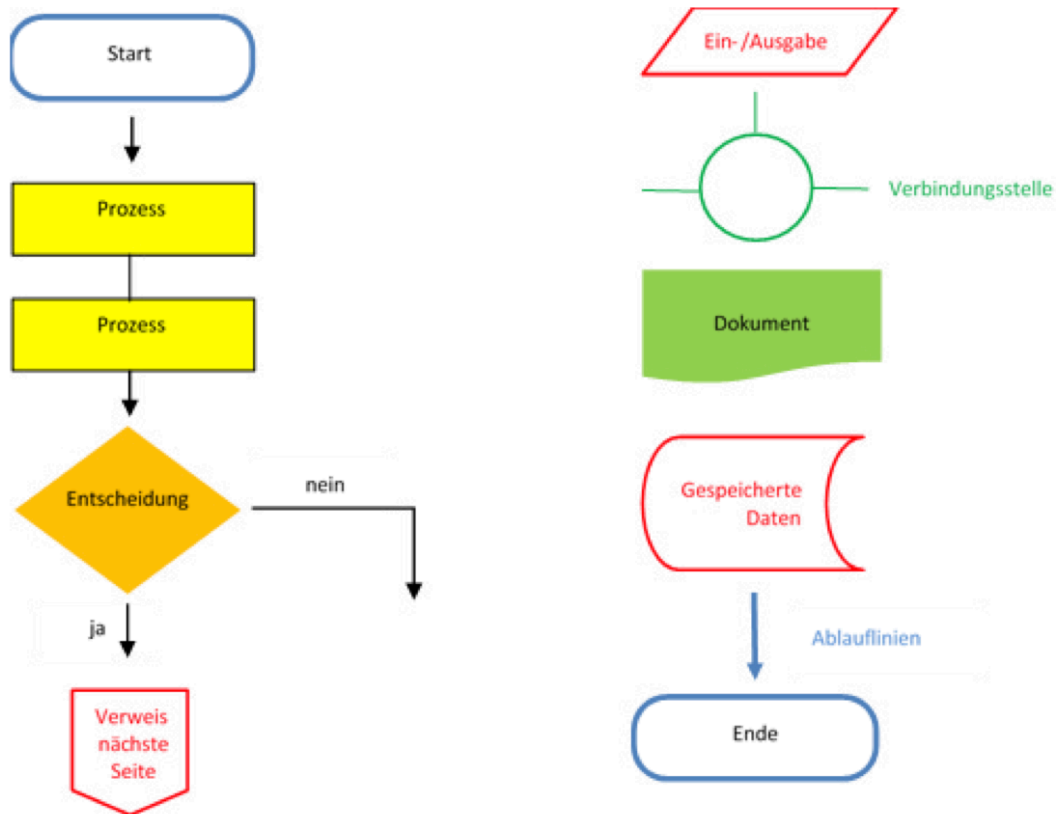


# Flussdiagramm Theorie

## 15.1.1 Flussdiagramm

Mit einem Flussdiagramm lassen sich logische Schritte eines Problems oder eines Ablaufs mit speziellen Symbolen grafisch darstellen. Ein Flussdiagramm, auch als Programmablaufplan bezeichnet, ist eine normierte, schematische Darstellung, die mit standardisierten Zeichnungselementen Funktionen und Abläufe beschreibt.

Elemente zur Darstellung des Prozessablaufs



Wichtig

Die Verbindungslinien zwischen den einzelnen Flussdiagrammformen sind nicht wie in PowerPoint und Excel an den Formen «angeklebt».

In den Office-Programmen finden Sie unter **Einfügen, Formen** weitere Symbole, die gegebenenfalls für die Darstellung eines Prozessablaufs erforderlich sind. Zudem gibt es spezielle Programmtools wie z. B. SmartArt. OpenOffice.org. Draw ist ein kostenloses Programm und als Download verfügbar. Für die Darstellung äußerst komplexer Prozesse – Prozessmanagement – lohnt es sich eine leistungsfähige Spezialsoftware zubeschaffen.

