

## Übung Schriftarten

### Schriftarten\_Name.pptx und Schriftarten\_Name.thmx

Kopieren Sie den Ordner Schriftarten\_Ausgangslage aus dem LW: O/gkost/POWERPOINT in Ihren Unterordner im Ordner IKA. Benennen Sie den Ordner um in Schriftarten\_Name

- Öffnen Sie die Präsentation Schriftarten\_Ausgangslage.pptx
- Wählen Sie für die Präsentation das Design Dividende
- Ändern Sie die Design-Farben, die Design-Schriftarten und die Design-Hintergrundfarbe
- Speichern Sie das neu erstellte Design mit dem Namen Schriftarten\_Name.thmx im Ordner Schriftarten\_Name

Bearbeiten Sie die Folien der Präsentation Schriftarten\_Name.pptx weiter wie folgt:

Folie 1:

- Schreiben Sie Ihren Namen in den Platzhalter «Untertitel»

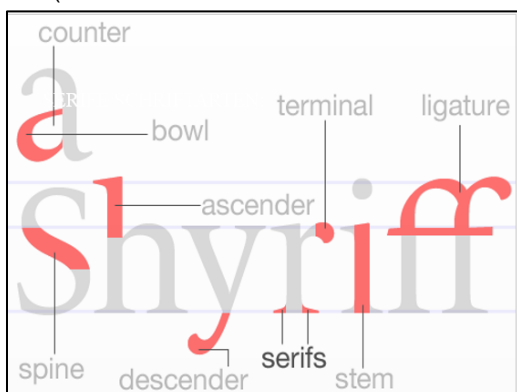
Folie 2:

- Weisen Sie der Folie 2 das Layout „Leer“ zu
- Fügen Sie Textfelder wie unten abgebildet ein (Schriftgrösse 80 Pt.)



Folie 6:

- Weisen Sie der Folie 6 das Layout „Nur Titel“ zu
- Versehen Sie die Folie 6 mit dem Hintergrundbild serif.gif (Transparenz: 30%)  
(Das Bild befindet sich im Ordner img) und blenden Sie die Hintergrundgrafik aus.



## Folie 7

- Listen Sie **6** Beispiele von Serife Schriften auf (Schriftgröße 40 Pt.)



## Folie 9

- Weisen Sie der Folie 9 das Layout „leer“ zu
- Versehen Sie die Folie 9 mit dem Hintergrundbild sansserif.png (Transparenz: 70 %)  
(Das Bild befinden sich im Ordner img)



## Folie 10

- Listen Sie **6** Beispiele von Sans Serife Schriften auf (Schriftgröße 40 Pt.)



## Folie 12

- Erstellen und formatieren Sie die Tabelle wie im Muster

UNTERSCHIEDLICHE LESBARKEIT	
Ist die Schriftart lesbar?	Schriftart
Lorem ipsum Dolor sit	Arial
Lorem ipsum Dolor sit	Times New Roman
Lorem ipsum Dolor sit	Verdana

## Folie 14

- Weisen Sie der Folie 14 das Layout „Nur Titel“ zu
- Fügen Sie die Textfelder wie unten abgebildet ein (Schriftgröße 80 Pt.)



Speichern Sie die Präsentation `Schriftarten_Name.pptx` ab.

Lesen Sie das PowerPoint-Dokument `Schriftarten_Name.pptx` durch (auch die Notizen)

### Abgabe:

Laden Sie nun folgende Dateien hoch im Office 365 «Teams» Aufgaben:

- `Schriftarten_Name.pptx`
- `Schriftarten_Name.thmx`