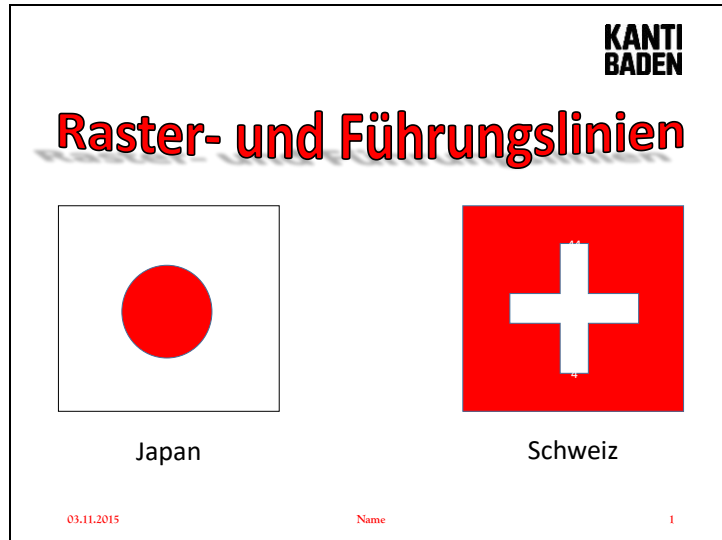
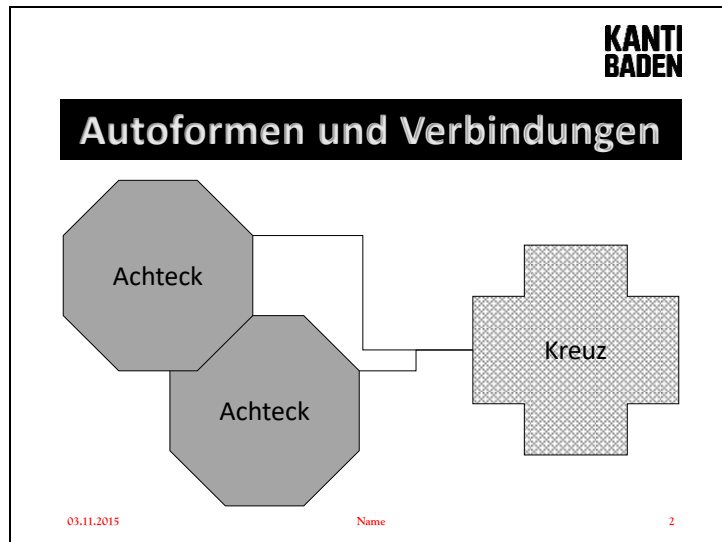


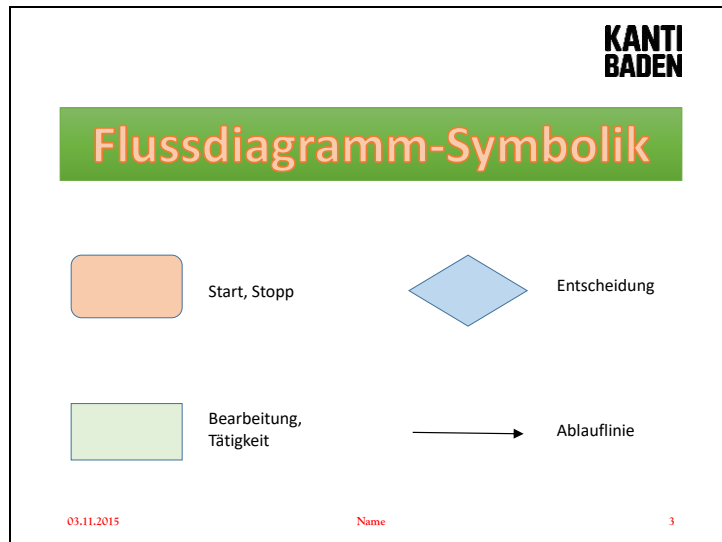
Folie 1



- Wählen Sie die Foliengrösse Standard (4:3)
- Erstellen Sie 4 Folien mit dem Layout «leer».
- Alle Titel = WordArt
- Die Fusszeilen sollen mit der Schrift Batang (oder ähnlich) ausgezeichnet und fett/rot sein (im Haupt-Master formatieren)
- Fügen Sie im Haupt-Master das Kanti-Baden Logo ein, verkleinern und platzieren Sie es gemäss Muster
- Erstellen Sie mit Hilfe von Führungs- und/oder Gitternetzlinien die beiden gleich grossen Flaggen und die passenden Textfelder (Gruppieren)
- Richten Sie die Objekte aus (auf Zeichnungsobjekt klicken – Zeichentool – Format – Zeichnung - Anordnen – Ausrichten - Horizontal)

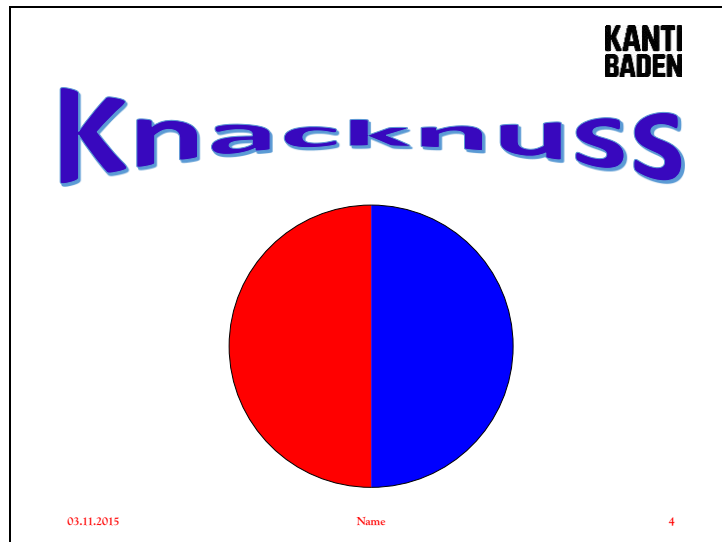


- Erstellen Sie die Formen (mit Texten) gemäss Vorlage
- Die Verbindungslinien sollen aufeinandertreffen (ziehen Sie an den Achtecken)
- Gruppieren Sie die Verbindungen und zentrieren sie horizontal



- Erstellen Sie die Flussdiagramm-Symbole mit Flussdiagramm-Formen
- Den Text schreiben Sie in Textfeldern
- Gruppieren und zentrieren Sie das Objekt horizontal ausgerichtet

Folie 4



- Versuchen Sie den zweifarbigen Kreis wie abgebildet so schnell wie möglich zu gestalten. Wie haben Sie die Knacknuss gelöst?
- Legen Sie für alle Folien einen einheitlichen passenden Folienübergang fest und speichern Sie die Präsentation ab mit dem Namen: WortArt\_Formen\_Name.pptx im Laufwerk H / IKA / PowerPoint.