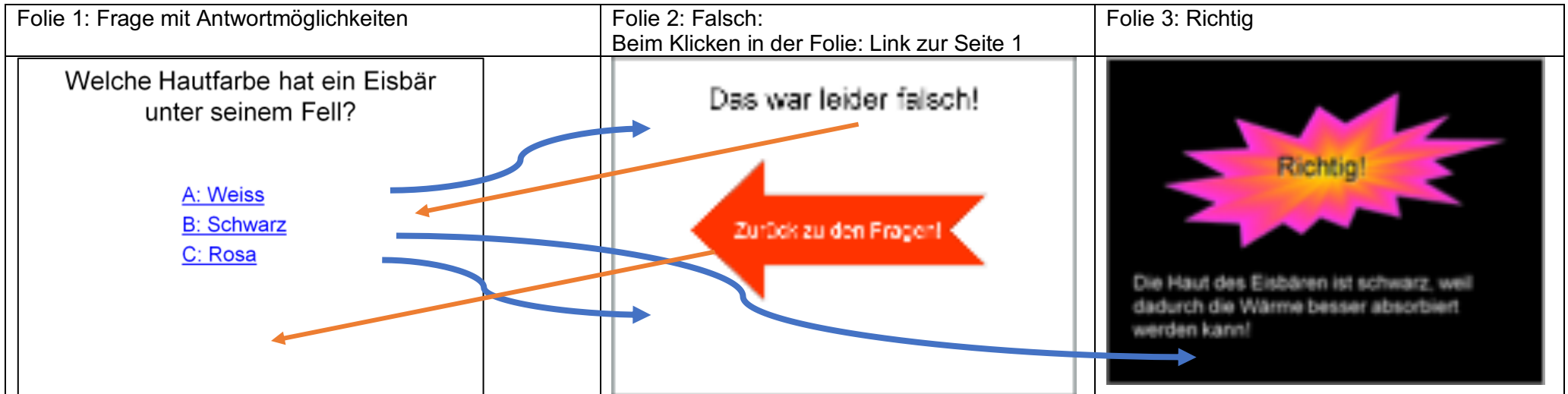
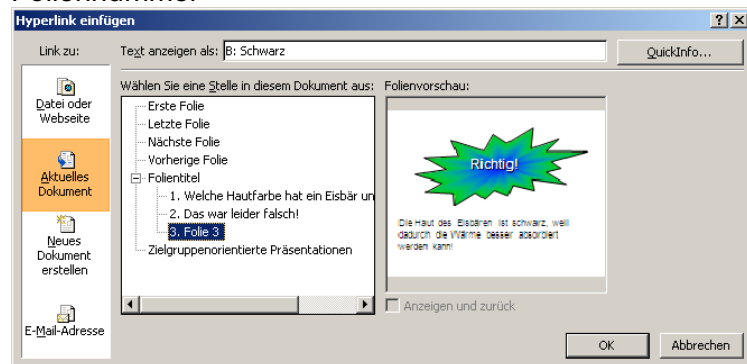


# Aufgabe Eisbär: Ein Quiz im PowerPoint aufbauen



## 1. Links einfügen:

Einfügen – Link nk – Aktuelles Dokument –  
Foliennummer



Doch was, wenn der Benutzer neben den Pfeil klickt? Es würde die dritte Folie für die richtige Antwort eingeblendet werden. So lösen wir das Problem: Wir ziehen ein Rechteck (Einfügen - Formen) auf, das grösser ist als die gesamte Folie. Wir machen das Rechteck zu einem Hyperlink zur vorherigen Folie. Danach kann man das Objekt weiss machen und im Hintergrund verschieben.

